

## EXTERIOR



JA系ステンレスフロントバンパー

¥22,000(税別)

ナンブオートがこだわりにこだわったバンパー。  
ステンレス製。  
JA11用はウインカー枠あり。



JA系ステンレスリアバンパー

¥22,000(税別)

ナンブオートがこだわりにこだわったバンパー。  
ステンレス製。  
テールレンズ込み。



フロントスキッドプレート(JA/JB用)

¥10,000(税別)

ステンレス製/スチール製(色なし)あり。

## SPORT SEAT



EUROSTER II

¥94,000~¥115,000(税別)



STREAMS CRUZ タフレザー

¥94,000~¥112,000(税別)



EXAS III

¥85,000~¥88,000(税別)



VIOS III REIMS

¥88,000~¥126,000(税別)



**NANBU AUTO JAPAN**  
<http://www.nanbuauto.com/>

TEL.097-553-0909 FAX.097-553-1577

有限会社 南部自動車

〒870-0135 大分県大分市仲西町1-13-5 営業時間:9:00~19:30 定休日:年中無休 E-mail:nanbuauto4u@yahoo.co.jp

※仕様・価格は予告なく変更する場合がございます。 ※表示の価格は全て税別価格です。

新車・中古車をベースにオリジナルコンプリート車両各種制作もいたします。詳しくはナンブオートホームページをご覧ください。

[nanbuauto.com](http://nanbuauto.com)

ナンブオート

検索

**NANBU AUTO JAPAN**  
<http://www.nanbuauto.com/>

ORIGINAL PARTS CATALOG

CUSTOM JIMNY PRO-SHOP NANBU AUTO JAPAN

<http://www.nanbuauto.com>

# SUSPENSION



**JB23W IDATEN 3インチコイルスプリング**  
**¥30,000(税別)**



オンロードとオフロードの両立を可能にしたコイルスプリング。ダンパーの組み合わせで、オン/オフどちらにでも対応可能。オールラウンドの真骨頂! F:2.0キロ R:2.0キロ



**JB23W スタンダード KIT**  
**¥109,000(税別)**

- [セット内容]
- ・3インチコイルスプリング
  - ・キャストブッシュ
  - ・スタビライザーブロック30mm
  - ・ショック
  - ・ブレーキホース
  - ・ラテラルロッド



**JB23W AS8 KIT**  
**¥156,200(税別)**

- [セット内容]
- ・3インチコイルスプリング
  - ・キャストブッシュ
  - ・スタビライザーブロック30mm
  - ・AS8ショック
  - ・ブレーキホース
  - ・ラテラルロッド



**JB23W パフォーマンスAS8 KIT**  
**¥228,000(税別)**

- [セット内容]
- ・3インチコイルスプリング
  - ・フリーディングアーム
  - ・スタビライザーブロック
  - ・ステンレスラテラルロッド
  - ・AS8ショック
  - ・Rトレーディングアーム
  - ・ブレーキホース



**JA12/22用 IDATEN 4インチコイルスプリング**  
**¥30,000(税別)**

スタイリングと乗り心地重視のコイルスプリング。4インチ上げても、安定性を損なわないスプリング設計。F:2.1キロ R:2.2キロ



**JA12/22用 4インチKIT**  
**¥149,000(税別)**

- [セット内容]
- ・4インチコイルスプリング
  - ・ラテラルロッド
  - ・ブレーキホース
  - ・スタビライザーブロック50mm
  - ・前後ショック
  - ・キャストブッシュ
  - ・偏心ブッシュ



**フロントリーディングアーム**  
**¥20,000~(税別)/1本**

リフトアップに伴うホーシングの傾きを適正な角度に補正。強度も抜群。偏心ブッシュと違い純正ブッシュを使用しているためサスの動きを十分に確保。乗り心地もアップします。

- 対応 2インチ、3インチ、4インチ
- 適合 JB23、JB33、JB43全形式



**リアトレーディングアーム**  
**¥20,000~(税別)/1本**

2~4インチUP対応の角度補正済み。コイルの弓なりがなくなると乗り心地アップ。バキバキ音の解消。

- 対応 2インチ、3インチ
- 適合 JA12、JA22、JB23(1~10型)、JB32、JB33、JB43



**ラテラルロッド(ステンレス)**  
**¥18,000~(税別)/1本**

リフトアップ時にズれるホーシングを適正位置に戻す。調整式なのでリフトアップ量に応じた補正が可能。錆びにくいステンレス製。日本製。

- 適合 JA12、JA22、JB23、JB33、JB43



**ラテラルロッド(純正加工品)**  
**¥16,000(税別)/1本**

リフトアップ時にズれるホーシングを適正位置に戻す。調整式なのでリフトアップ量に応じた補正が可能。日本製。

- 適合 JA12、JA22、JB23、JB33、JB43



**キャスター補正ブッシュ**  
**¥10,000(税別)**

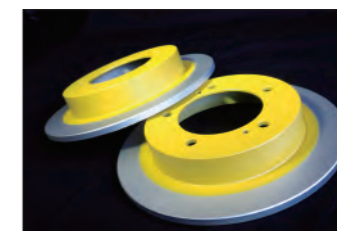
JA12~JB23用。リフトアップ時に変わってしまうフロントデフの角度を補正するためのブッシュ。スプリングの弓なりや、直進安定性の確保に。



**ブレーキパッド**  
**¥19,800(税別)**

初期制動から奥までしっかり効き、大径タイヤ装着車両にも対応。

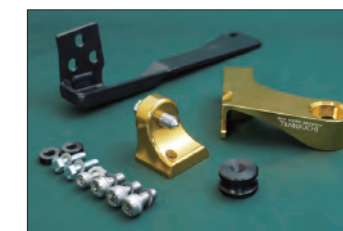
- 摩擦係数 0.33~0.45μ
- 温度域 100~800℃
- 材質 スーパーグラファイトメタリック



**ブレーキローター**  
**¥16,000(税別)**

耐食性(防錆)を高めたスタンダードタイプ! カラーディスクはプラス¥8,000で変更可能。スリッドディスクタイプに変更可能。摩擦係数が最大20%UP(プラス¥6,000)

※写真はカラーディスク(YELLOW)



**MCストッパー(タニグチ製)**  
**¥25,600(税別)**

ブレーキマスターシリンダーの不要な動きを適度に抑え、ブレーキフィードバックのダイレクト感をアップ。ブレーキマスターが固定されているブレーキブースター~バルクヘッド付近の強度は制動に大きく関わります。踏力を確実に効率よく油圧回路に伝達することで、奥で逃げないダイレクト感のあるペダルタッチに変わります。

- 適合 JB23、JB33、JB43

# SOUP UP

ナンブオートオリジナルコンピューター

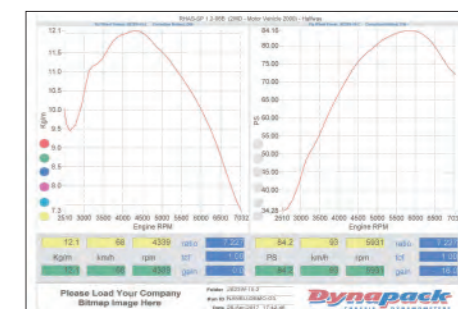
**N-TECH Professor**  
**コンピューター**

**¥93,000(税別)**

[適合車種]  
**JB23W 7~10型用(純正ECU書き換え)**

走行性能の向上をターゲットに、K6Aエンジン本体の特性を考慮し、安全かつJB23のエンジンポテンシャルを最大限引き出すポルトオンコンピューター。ポルトオンで80psオーバーという出力を叩き出し、特性は低中速のトルクアップをメインに行なっている。軽快なフィーリングで扱いやすい仕様です。ハイオク仕様。

※お客様の車の純正コンピューターをお送りいただき、書き換え後の発送となります※車両個体差による変動あり。また、チューニング内容によっては取り付け不可。要確認。



**EDP-01(HALF WAY製)**  
**¥28,000(税別) JB23W 5~6型用**

空燃費を理想空燃費に近づけるため燃料の噴射量を調整する燃調コントローラーEDP-01。デジタル制御を用いることによりきめ細やかな制御が可能に。EDP-01専用セッティング機材を持ちいセッティングしたデータをEDP-01本体にプログラムしワンボタンでしています。



**JB23W用 KAMIKAZEマフラー**  
**¥32,000(税別)**

メインパイプ 42.7φ  
 程よい音量の低中速重視マフラーです。



**JB11/22用 KAMIKAZEマフラー**  
**¥26,000(税別)**

メインパイプ 42.7φ  
 程よい音量の低中速重視マフラーです。  
 ※別途インナーパツフル有り



**エンジンオイル(NUTEC製)**  
**¥2,450(税別)/1L NC-50(10W50)/NC-51(0W30)**  
**¥3,700(税別)/1L NC-40(5W30)/NC-41(10W50)**

エステルを主成分にした全合成処方エンジン油です。フリクションを低下させエンジンの発熱を抑えるとともに熱伝導性を高めエンジン油温の上昇を抑制します。ブレンドで粘度調整が可能。